



Jornal do Mini Mundo

A notícia nos mínimos detalhes

Publicação do Mini Mundo - Gramado - RS - Ano 14 - Edição 29 - 2º semestre de 2024 - M\$1,00

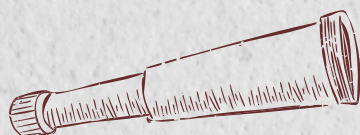


Objeto não identificado

Leia na página 2.



Quer conhecer de perto todos os acontecimentos da nossa cidade em miniatura?
Fique de olho nas lunetas...



Economia

Moeda do Mini Mundo

Cotação do Mini:
M\$ 1,00 = R\$ 0,041*

*24 vezes menor que o Real.





LUNETAS
1

Casamento no navio

Em um evento singular, três casais de amigos disseram "sim", simultaneamente, no convés do histórico navio Cap San Diego. Os casais, que compartilham uma longa amizade e o amor pelo mar, escolheram o icônico navio-museu para selar seus votos em um cenário único e cheio de significado. A celebração contou com a presença de amigos e familiares próximos.



LUNETAS
2

Serenata inusitada

Eduardo, um jovem apaixonado, resolveu pedir a amada Mônica em namoro de um jeito diferente. O rapaz, que toca vários instrumentos, decidiu fazer uma serenata utilizando todos eles ao mesmo tempo, em frente ao Castelo de Lichtenstein. Quem passava pelo local parou para observar a bela e inusitada apresentação.

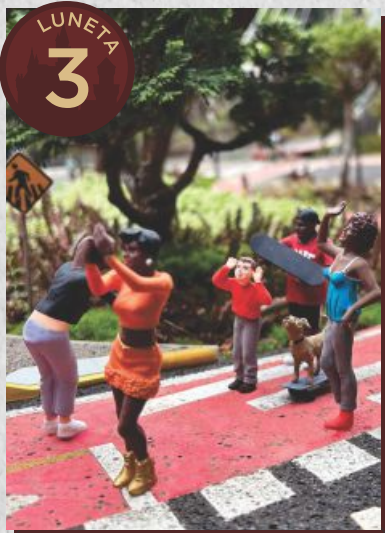
Cachorro skatista

Na ciclovia da cidade uma cena vem causando muita estranheza a quem passa.

Léo, um pequeno cachorro caramelo, chama a atenção pois consegue fazer diversas manobras utilizando o skate de seu tutor, Jorge.

"Adotei Léo quando era um filhotinho e ele demonstrou grande interesse pelo meu esporte favorito, então lhe ensinei alguns truques." conta Jorge para nosso repórter.

Muitas pessoas param para tirar fotos com o pequeno Léo, que é extremamente dócil e carinhoso.



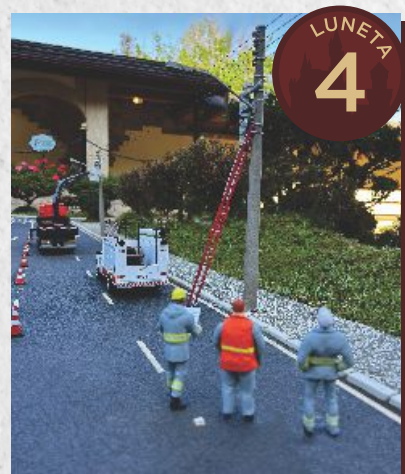
LUNETAS
3

Atualizações na cidade

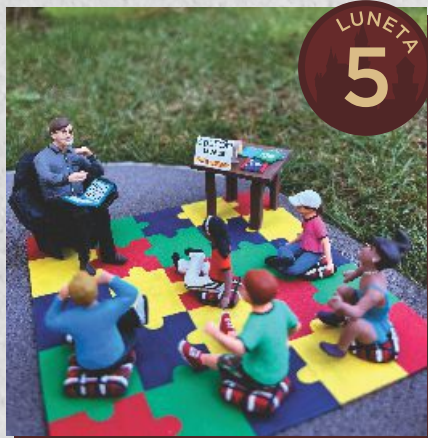
Quem passar pelo Museu do Ipiranga irá presenciar a retirada dos últimos metros de cabos aéreos dos postes de luz.

Esta obra conclui mais uma etapa de revitalização da cidade. A partir de agora toda rede elétrica do Mini Mundo será subterrânea.

Em função disso, algumas ruas das estarão fechadas e o trânsito momentaneamente interrompido.



LUNETAS
4



LUNETAS
5

Feira de livros

Durante o segundo semestre de 2024 a cidade está recebendo uma fabulosa feira de livros no Jardim Botânico.

O evento conta com bancas de vários gêneros literários e um espaço em que o homenageado, Flávio Mesquita, lê e autografa a coleção de livros do Mini Mundo, que foi escrita e ilustrada por ele.

1º Concurso de Acarajé

Na região do Pelourinho está acontecendo o 1º Concurso de Acarajé do Mini Mundo. Os produtos comercializados são de extrema qualidade e tem o valor único de M\$ 12,00.

Todos que adquirirem os itens poderão votar no seu preferido. O participante com mais votos irá ganhar um prêmio de M\$ 1.000,00.



LUNETAS
6



LUNETAS
7

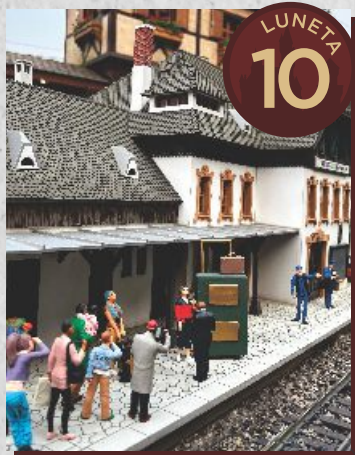
Objeto não identificado

Plantão: Um estranho objeto de origem não identificada está causando transtorno em uma das ruas principais de Salvador. O **DMISAFANIMM** (Departamento Municipal de Investigação Secreta de Aliens e Fenômenos Anômalos não Identificados do Mini Mundo) já está no local verificando o incidente. Até o momento, o trânsito encontra-se interrompido e as autoridades pedem para que os habitantes evitem o local, pois ainda não se sabe sobre os riscos de contaminação.



Mônaco em festa

Como todos sabem, o Príncipe de Mônaco tem grande admiração pela Fórmula 1, assim como por diversos outros esportes. Charles Leclerc se tornou o primeiro monegasco a ganhar um Grande Prêmio no principado após 93 anos. Por esse grandioso feito, ele foi homenageado pela família real em frente ao Palácio, em uma cerimônia que contou com a presença de convidados e da imprensa internacional.



A mala gigante

Quem estiver na Estação de Friedrichshöhe, aguardando o trem, vai se deparar com uma cena inusitada.

Jurema, moradora do prédio de apartamentos, se preparou para uma viagem de cinco dias para a área rural, mas foi impedida de embarcar, já que sua mala, um tanto quanto grande, não coube nos vagões do trem. A mesma se recusa a voltar para casa, e relata à nossa reportagem que só irá sair da estação quando puder seguir viagem.

Dia do cabelo maluco

Seguindo a tendência de penteados criativos e inovadores, as professoras da Escola do Mini Mundo convidaram os pais a enviarem os alunos para a escola com “cabelos malucos”.

Todos toparam a brincadeira, e o resultado foi sensacional.



Capivara na praia

Uma capivara, que estava há cerca de 10 dias desaparecida do Jardim Botânico, seu habitat natural, foi encontrada na Praia do Mini Mundo se bronzeando em uma bela toalha de bolinhas. Moradores relatam que já presenciaram o fofinho animalzinho dentro da água, mas não temos imagens.

Caso algum leitor consiga flagrar o momento, favor enviar para nossa redação.



Cinema

Guiadiador II

Em cartaz diariamente, com sessões às 16h, 18h e 20h. Classificação: Livre.

Quando Gui ainda era jovem, a imperatriz Ju o enviou para o norte do Mini Mundo, para a região dos Alpes que estava - naquela época - fora do alcance do Império. Mais velho, ele vive uma vida relativamente pacífica até que os conquistadores de sua terra natal invadem seu novo lar, sob liderança de um general treinado por Feguer, o Limpador de Chaminés.



Escaneie o QR e nos acompanhe nas redes sociais:



 @minimundogramado

 /minimundogramado

 www.minimundo.com.br

Mapa do M

1 - Entrada Principal

2 - Bilheteria

3 - Poço dos Desejos

4 - Casinha de Bonecas

5 - Sanitários PcD e Área Familiar

6 - Sala de Acolhimento

7 - Loja Grife Mini Mundo

8 - Complexo de Miniaturas A:

Clube Balneário, Moinho de Água, Fischerhaus (Casa de Pescadores), Estação Ferroviária de Neuffen, Terminal Ferroviário, Castelo de Lichtenstein, Holstentor Lübeck

9 - Complexo de Miniaturas B:

Torre de Martinstor, Castelo de Falkeneck, Porto com o Navio Cap. San Diego, Armazéns e Guindastes do Cais de Porto Alegre, Usina do Gasômetro

10 - Complexo de Miniaturas C:

Igreja de São Francisco de Assis (Ouro Preto), Estação Ferroviária de São João del Rei, Zona Rural, Castelo de Branzoll, Estação Ferroviária de Friedrichshöhe, Central Elétrica de Eisfeld, Castelo de Kaub, Praia, Ciclovía

11 - Museu do Ipiranga e Jardins do Parque da Independência - São Paulo/SP

12 - Loja de Souvenirs

13 - Área de Alimentação

14 - Loja Miudinhos, Sanitários PcD e Área Familiar

15 - Memorial Otto Höppner

16 - Exposição Inspire-se nos Detalhes

17 - Linha do Tempo

18 - Jardim Botânico de Curitiba/PR

Leia as notícias do **Jornal do Mini Mundo** e acompanhe através das lunetas tudo o que está acontecendo nas ruas da cidade em miniatura.



Circuito sugerido:

Para um melhor passeio, observe as **setas pintadas** no chão e não perca nenhum detalhe.



Mini Mundo

19 - Largo do Pelourinho - Salvador/BA:

Largo do Pelourinho, Igreja Nossa Senhora do Rosário dos Pretos e Fundação Casa de Jorge Amado

20 - Praça Tomé de Souza - Salvador/BA:

Praça Tomé de Souza, Palácio Rio Branco, Elevador Lacerda, Câmara Municipal de Salvador

21 - Praças Floriano e Alagoas - Rio de Janeiro/RJ:

Câmara Municipal do Rio de Janeiro, Theatro Municipal do Rio de Janeiro, Biblioteca Nacional

22 - Café Mini Mundo

23 - Complexo de Miniaturas D:

Aeroporto de Bariloche, com os aviões Airbus A340 e Boeing 777, parte da Cordilheira dos Andes (Argentina), Metrô de Hamburg

24 - Praça dos Personagens (Área Infantil)

25 - Palácio do Príncipe de Mônaco

26 - Complexo de Miniaturas E:

Castelo de Neuschwanstein, Marienbrücke (Ponte de Maria), Igreja de Ramsau, Bierhaus (choperia), Hospedaria, Cremalheira, Estações e Bondinhos do Teleférico, Pavilhão Schönblick

27 - Complexo de Miniaturas F:

Hotel Ritta Höppner, Igreja de Wassen, Praça Theodor Amstad, Caixa Rural de Nova Petrópolis

28 - Complexo de Miniaturas G:

Vila Suíça, Prefeitura do Mini Mundo (parte da Prefeitura de Munich), Praça Mini Mundo, Prefeitura de Michelstadt, Corpo de Bombeiros, Estação Ferroviária de São Leopoldo/RS, Prefeitura de Leer, Igreja de Stuttgart-Berg, Römerberg-Ostzeile, Prefeitura de Freiburg, Muralha de Dinkelsbühl, Torre de TV de Hamburg, Posto de Combustíveis ACA (Automóvil Club Argentino)

29 - Saída



Institucional



Obras do Rio de Janeiro passam a integrar o Mini Mundo



O Rio de Janeiro, importante estado brasileiro, agora passa a integrar a cidade em miniatura com um espaço composto por três prédios icônicos da capital carioca.

As novas réplicas apresentadas no parque são a Câmara Municipal, também conhecida como Palácio Pedro Ernesto, a Biblioteca Nacional e o Theatro Municipal - construções que originalmente estão localizados na região da Cinelândia.

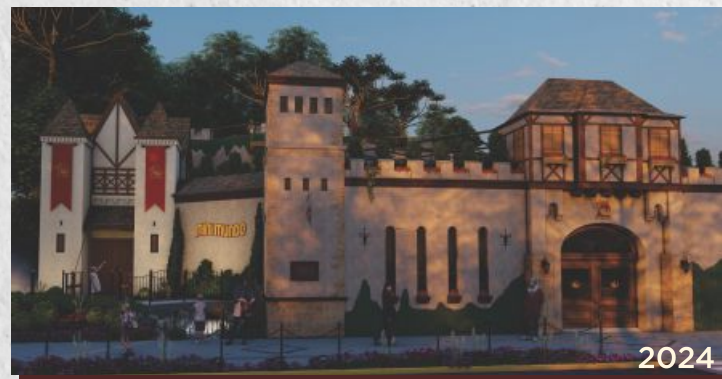
Elas foram escolhidas como uma forma de representar e homenagear nossos visitantes cariocas.

A importância histórica e a arquitetura rica em detalhes são alguns dos critérios que contribuíram para a escolha. No processo de definição, o Mini Mundo busca obras relevantes e não óbvias de cada lugar, e que também façam sentido dentro do contexto geral das obras.

Entrada do Mini Mundo retorna ao local de origem

O Mini Mundo, atrativo pioneiro de Gramado, no Rio Grande do Sul, em comemoração aos seus 40 anos de história, apresenta seu tradicional castelo de entrada revitalizado e ampliado, trazendo inovação e conforto aos visitantes, reforçando assim o compromisso com suas origens e tradição.

O ambiente busca ampliar a experiência das milhares de pessoas que anualmente frequentam o parque, oferecendo um local ainda mais agradável e lúdico para fortalecer a imersão nos detalhes e na cultura do Mini Mundo, que segue em constante evolução e crescimento, sempre trazendo novidades e encantamento a todas as gerações.



Registros "Antes / Depois"

Você tem alguma foto antiga no Mini Mundo?
Envie para nosso e-mail junto com a foto da nova experiência.
Contato: mkt@minimundo.com.br

1990



Foto: Neide Stecker

2024



1996



Foto: @victoriapuchalski

2024



Nós amamos fazer parte da sua história!

Mini Mundo 40 anos: *@ legado*

Inspirar pelos detalhes, conectar gerações e construir um mundo melhor. A partir do ato singular de um avô que criou um espaço para que seus netos pudessem brincar, nasceu uma história genuína e repleta de significado que pode ser traduzida em duas palavras: **Mini Mundo**. A casinha de bonecas saiu das páginas de um livro de contos infantis para ambientar o jardim onde as brincadeiras de criança aconteciam.

Assim o Mini Mundo foi tomando forma nestes 40 anos, e para eternizar essas quatro décadas, a wébsérie "**Mini Mundo 40 anos - O Legado**" terá seus episódios lançados durante o ano de 2024.

Escaneie o QR Code e assista!



Desafio!

A vida na cidade em miniatura é super agitada e alguns acontecimentos mexem com a rotina dos moradores. Identifique os locais em que estão as cenas ao lado, e relacione com a sequência correta. Informe a resposta no Cogumelo e retire um mimo especial.



1



2



3



4

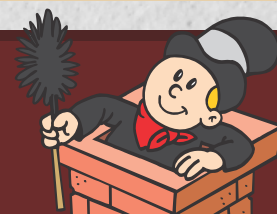
A) 1- Castelo de Falkeneck; 2- Pelourinho; 3- Aeroporto de Bariloche; 4- Castelo de Neuschwanstein.

B) 1- Castelo de Neuschwanstein; 2- Aeroporto de Bariloche, 3- Castelo de Falkeneck; 4- Pelourinho.

C) 1- Castelo de Falkeneck; 2- Pelourinho ; 3- Castelo de Neuschwanstein; 4- Aeroporto de Bariloche.

D) 1- Castelo de Neuschwanstein; 2- Aeroporto de Bariloche; 3- Pelourinho; 4- Castelo de Falkeneck.

Charada! Mesmo sem que possamos ver, a cidade em miniatura está sempre em movimento. Mas existe um habitante que se deixa flagrar trabalhando muito, e se move para que todos possam assistir... Será que você consegue localizá-lo? Uma dica: olhe pelas chaminés...



Coluna Social



As últimas de *Gertrudes Fifi*



Bruxinha Ju inaugura salão de beleza na Praça Tomé de Souza, região de Salvador.



O Urso Gui e a Ursa Ana foram ao **Café Mini Mundo** provar a deliciosa Experiência Alemã.



Bruno Mars volta ao Brasil e adiciona o Mini Mundo em sua nova turnê.

Acompanhe-nos nas redes sociais:

@minimundogramado

/minimundogramado

www.minimundo.com.br

Urso Gui exige respeito.



MINI MUNDO 40 anos